



GRAFFIATO

RIVESTIMENTO PLASTICO DI TIPO "GRAFFIATO " PER ESTERNI

CARATTERISTICHE ED IMPIEGHI

GRAFFIATO è un rivestimento plastico murale a base di resine sintetiche insaponificabili in emulsione dal caratteristico effetto graffiato, adatto per superfici murali esterne ed interne per tutti i campi dell'edilizia (pubblica, industriale e civile).

GRAFFIATO ha un basso contenuto di solventi organici volatili (VOC) e rispetta la normativa 2004/42/CE (D.Lgs. n.161 del 27 marzo 2006).

GRAFFIATO è disponibile in tre differenti granulometrie:

- ✓ grana fine: 1.0 – 1.5 mm
- ✓ grana media: 1.2 – 1.8 mm
- ✓ grana grossa: 1.5 – 2.0 mm

MODALITA' DI APPLICAZIONE

Supporti:

Intonaci, sia nuovi che con trattamenti esistenti, calcestruzzi, gessi, cartongessi.

Preparazione dei supporti:

I supporti devono essere in buone condizioni, stagionati, asciutti e non sfarinanti. Nel caso di supporti ammalorati, provvedere alle riparazioni necessarie con metodologie e prodotti idonei.

Isolare con Fix-Step in tinta simile al Graf-Step di finitura.

La perfetta preparazione delle superfici è condizione essenziale per la buona riuscita del lavoro. Muri ben isolati consentono una facile messa in opera dei rivestimenti senza difetti, quali strappi, bruciature durante l'applicazione, giunte, macchie o altri difetti a lavoro ultimato.

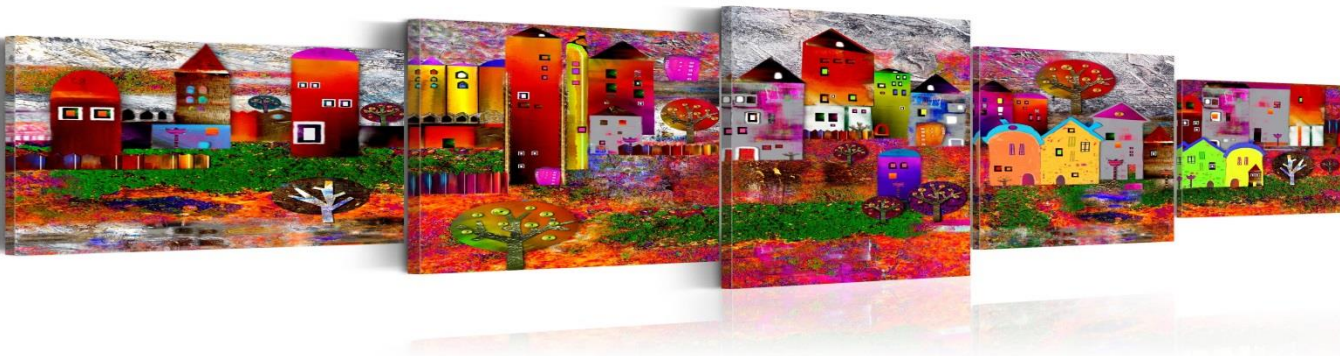
Superfici già tinteggiate

In esterno è del tutto sconsigliabile applicare questo genere di rivestimenti su vecchie pitturazioni.

E' fondamentale assicurarsi che le vecchie pitturazioni siano ben ancorate al supporto e non presentino distacchi o sollevamenti.

Sulle vecchie pitturazioni, come pure su supporti ripristinati, è necessario applicare una mano di isolante a solvente adeguatamente diluito.





MODALITA' DI APPLICAZIONE

Applicazione della finitura:

- ✓ Diluente: acqua
- ✓ % di diluizione: non prevista, massimo 2% in casi particolari.
- ✓ Condizioni ambientali idonee: temperatura, al momento dell'applicazione, deve essere compresa tra +5 e +35 gradi centigradi. Non applicare in condizioni di vento forte e/o su pareti direttamente esposte al sole.
- ✓ Attrezzatura: Taloscie in acciaio e plastica.

Descrizione: Il rivestimento è fornito pronto all'uso. Applicare su muro, con frattazzo in acciaio, uno strato uniforme. Lisciare eliminando l'eccedenza, e, dopo leggero appassimento, ripassare con frattazzo in plastica in senso verticale o in senso rotatorio secondo l'effetto desiderato, fino ad aspetto uniforme. Il tempo di lavorabilità del rivestimento dopo la stesura è di circa 10-15 minuti.

RESA

GRAFFIATO ha una resa per mano: 1.0-1.5mm circa 2.5 Kg. Per m²
 1.2-1.8mm circa 3.0 Kg. Per m²
 1.5-2.0mm circa 3.5 Kg. Per m²

COLORI

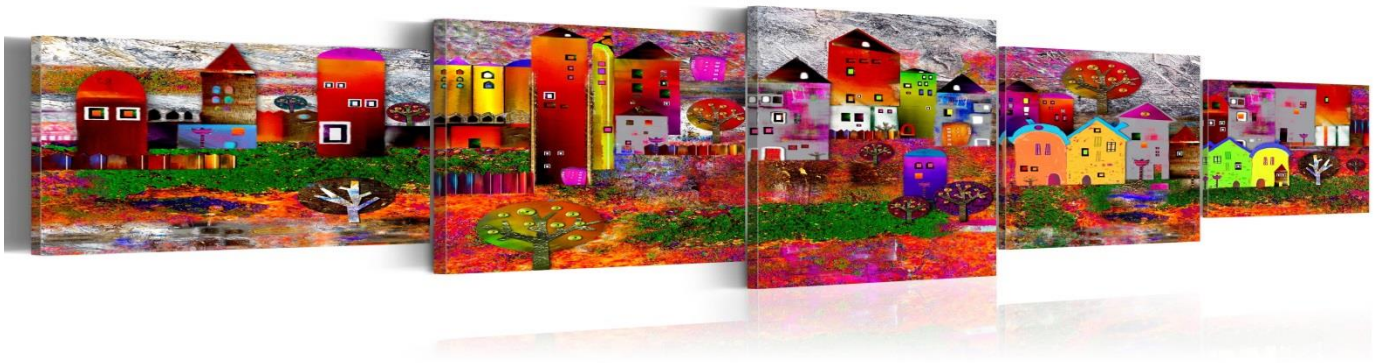
Tutti i colori della cartella colori STEPLAST

IMBALLI

Latte in plastica da Kg 25

CONSERVAZIONE

GRAFFIATO deve essere stoccato nei contenitori originali ben chiusi ed è stabile per almeno 12 mesi, purché mantenuto in locali con temperatura non inferiore a +5°C e non superiore a +40°C. Il prodotto teme il gelo.



**CARATTERISTICHE DI
IDENTIFICAZIONE**

- ✓ Massa Volumica (peso specifico): 1,60 ÷ 1.70 Kg/dm³
- ✓ Viscosità: aspetto in pasta .
- ✓ Residuo secco in peso: 84 ± 2%
- ✓ PH 8 ÷ 9
- ✓ Punto di infiammabilità: non infiammabile
- ✓ Tempo di essiccazione: il prodotto è secco in 2-4 ore, secondo le condizioni termogrignometriche ambientali
- ✓ Intervalli di sovraverniciatura: 24h

Per quanto attiene la valutazione dei dati tossicologici si rimanda alla scheda di sicurezza .

Nota di responsabilità

I consigli e le indicazioni di questa scheda tecnica sono forniti in base alla nostra esperienza, ma non possono impegnare la nostra responsabilità.

Il nostro servizio tecnico è a disposizione per fornire tutte le ulteriori notizie necessarie